



## DIN 15074 - oder so....

Wir fertigen Ihre Produkte so wie Sie sie benötigen. Normen und Regelwerke dienen uns lediglich als konstruktive Grundlage. Feinabstimmungen und Änderungen werden entsprechend Ihren Anforderungen durchgeführt.

Böhmer Zerspanungstechnik  
GmbH & Co. KG

Annenstraße 79  
58453 Witten

Tel: +49 (0) 2302 / 961 - 0  
info@kranlaufrad.de  
www.kranlaufrad.de

## Leerlaufräder mit Gleitlagerung - extrem robust und zuverlässig

### Willkommen in unserem Hause

Kranlaufräder funktionieren als tragende Maschinenteile welche hohen Belastungen ausgesetzt sind.

Unsere hochwertigen Produkte kommen immer dann zum Einsatz, wenn allerhöchste Anforderungen an die Sicherheit und Zuverlässigkeit der Komponenten gestellt werden.

Hohe Sicherheitsstandards und eine permanente Verfügbarkeit der Anlagen sind unabdingbare Voraussetzungen für unsere internationale Kundschaft, die seit Jahrzehnten auf BÖHMER vertraut.

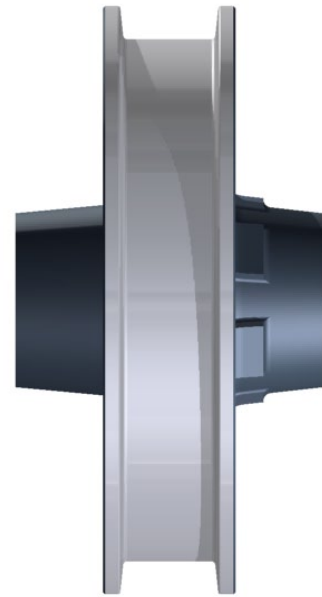
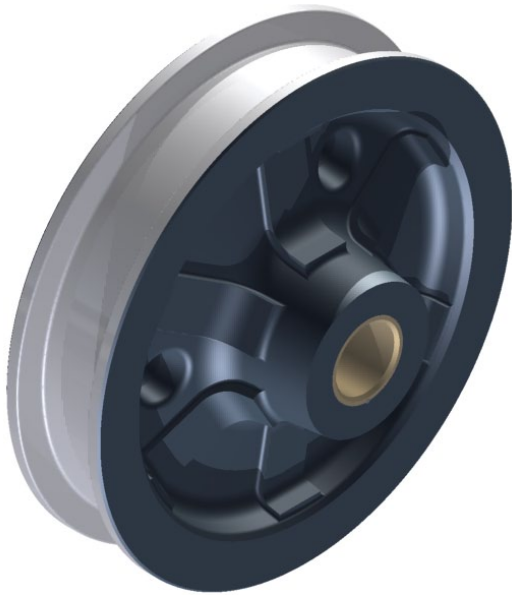
BÖHMER-Produkte bewähren sich tagtäglich bei Kranherstellern, in der Hüttenwerksindustrie, auf Umschlagbahnhöfen, bei Hafen-Umschlagsgesellschaften und vielen anderen Betreibern...

### Das können wir für Sie tun

Langjährige Erfahrung und stetiges Engagement in Forschung und Entwicklung versetzen uns in die Lage, ständig neue und auf den Einsatzzweck hin abgestimmte Konstruktionslösungen anzubieten.

Die Kranlaufräder fertigen wir nach Norm, Kundenzeichnungen oder als durch Sie genehmigtem Konstruktionsvorschlag aus unserem Hause.

Als Vorlage dienen uns Normen, Kundenzeichnungen, technische Daten, Berechnungen oder einfach nur grobe Skizzen. Den Rest erledigen wir.



## Bezeichnungsbeispiel

Kranlaufrad mit breitem Laufrad (B), Laufraddurchmesser  $d_1 = 630\text{mm}$  und Spurbreite  $b_1 = 110\text{mm}$

**Kranlaufrad B 630 x 110 - BIS 2074**

bei Anfragen / Bestellung bitte stets zusätzlich angeben:

- Sondermaße / Änderungen
- Werkstoff für Laufrad (siehe Seite 4)

## Formverschlüsselung

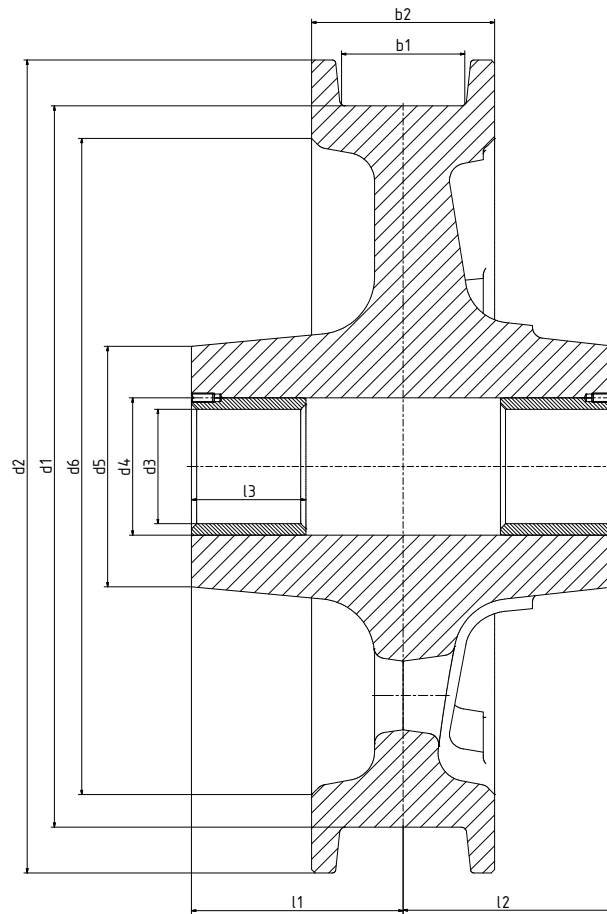
Formbuchstabe	Erklärung
S	schmales Laufrad
B	breites Laufrad

## Kein Laufrad ist wie das Andere...

Nur selten werden Kranlaufräder in absoluter Übereinstimmung mit der Norm verwendet. Oftmals gibt es Sonderausführungen im Bereich der Ausdrehungen oder auch der Werkstoffe. Je nach Einsatzbedingung werden an die Komponenten unterschiedlichste Anforderungen gestellt, welche man nur durch detaillierte Anpassung erfüllen kann.

**Bei uns bekommen Sie das, was Sie benötigen!**

**Kranlaufrad mit Gleitlagerung**



d1 h9	Form	b1 max.	b2	l1 symmetrisch & unsymmetrisch			l2	l3	d2	d3 D10	d4 H7/r6	d5 min.	d6 max.
200	S	55	90	105	80	60	105	40	230	45	55	85	170
250	S	55	90	115	85	60	115	50	280	50	60	100	210
315	S	55	90	125	95	65	125	60	350	60	75	120	270
	B	65	110	135	105	75	135						
400	S	65	110	140	105	75	140	80	440	80	95	140	345
	B	90	140	155	120	90	155						
500	S	65	110	145	110	75	145	80	540	90	105	160	435
	B	90	140	160	125	90	160						
630	S	75	120	165	120	80	165	100	680	100	120	180	435
	B	110	160	185	140	100	185						
710	S	90	140	185	135	90	135	100	760	110	130	200	630
	B	160	210	220	170	125	220						
800	S	90	140	195	140	90	195	120	850	125	145	220	710
	B	160	210	230	175	125	230						
900	S	90	140	205	145	90	205	150	950	140	160	240	805
	B	160	210	240	180	125	240						
1000	S	90	140	205	145	90	205	150	1050	160	180	270	900
	B	160	210	240	180	125	240						
1120	S	160	220	260	190	125	260	180	1180	180	200	300	1010
1250	S	160	220	260	190	125	260	200	1310	200	220	330	1140

## Unsere Werkstoffempfehlungen...

Wählen Sie für Ihre Anwendung den optimalen Werkstoff aus.

Durch unsere langjährige Erfahrung können wir Ihnen eine exklusive Vorauswahl an Werkstoffen anbieten. Mit den folgenden Werkstoffen liegen sie in allen Fällen auf der sicheren Seite. Unserer Auswahl liegen neben konstruktiven, auch wirtschaftliche Kriterien zu Grunde um Preis und Leistung in einem ausgewogenen Verhältnis anbieten zu können.

### Laufräder aus Stahlgusswerkstoffen

Kurzname	Wärmebehandlung	Zugfestigkeit R <sub>m</sub> in N/mm <sup>2</sup>
<b>GE300 (GS-60)</b>	normalisiert (+N)	520 bis 670
<b>GS-70</b>	normalisiert (+N)	> 690
<b>G34CrMo4</b>	vergütet (+QT2)	830 bis 980
<b>G42CrMo4</b>	vergütet (+QT2)	850 bis 1000
<b>G50CrMo4</b>	vergütet (+QT2)	900 bis 1100
<b>GS-35NiCrMo14</b>	vergütet (+QT2)	1000 bis 1200
<b>GS-35CrMoV10.4</b>	vergütet (+QT3)	1050 bis 1200
<b>ADIDUR</b>	vergütet (+QT)	> 940
<b>GS-34CrNiMo6 <sup>1)</sup></b>	vergütet (+QT2)	900 bis 1100
<b>GS-33NiCrMo744 <sup>1)</sup></b>	vergütet (+QT2)	1050 bis 1250

1) kaltzäher Werkstoff, für Einsätze bei Tieftemperaturen geeignet

### Laufräder aus Schmiede-/ Vergütungsstählen

Kurzname	Wärmebehandlung	Zugfestigkeit R <sub>m</sub> in N/mm <sup>2</sup>
<b>C45</b>	normalisiert (+N)	> 560
<b>C60</b>	normalisiert (+N)	> 650
<b>34CrMo4</b>	vergütet (+QT)	750 bis 900
<b>42CrMo4</b>	vergütet (+QT)	800 bis 950
<b>50CrMo4</b>	vergütet (+QT)	850 bis 1000
<b>30CrNiMo8</b>	vergütet (+QT)	1000 bis 1200
<b>34CrNiMo6 <sup>1)</sup></b>	vergütet (+QT)	900 bis 1100

1) kaltzäher Werkstoff, für Einsätze bei Tieftemperaturen geeignet

## Zubehörteile

Die Gleitlagerbuchsen werden standardmäßig aus GZ-Cu Sn 7 Zn Pb gefertigt.

Entgegen der DIN-15417 werden die Gleitlagerbuchsen mit Gewindestiften nach DIN EN ISO 4766 (alt DIN 551) gegen Verrutschen gesichert.

Alle weiteren Zubehörteile entsprechen den in der jeweiligen Norm hinterlegten Anforderungen und Werkstoffvorgaben.

*Benötigen Sie besondere Ausführungen der Zubehörteile?  
Bitte in der Anfrage / Bestellung gesondert angeben.*

## Weitere Werkstoffdaten

Auf unserer Homepage finden Sie gültige Werkstoffdatenblätter zu allen oben aufgeführten Werkstoffen. Besuchen Sie uns unter:

[www.kranlaufrad.de](http://www.kranlaufrad.de)

## Allgemeine Hinweise

### Ausführung

Die Ausführung der Kranlaufräder muss nicht den Maßen dieser Norm entsprechen. Alle Laufräder können entsprechend Ihren Anforderungen in nahezu allen Parametern angepasst werden. Desweiteren können auch andere Lagerwerkstoffe verwendet werden. Die angezogene Norm dient lediglich als technische Orientierung.

### Werkstoffe

Die in dieser Norm angegebenen Werkstoffe und Daten wurden den aktuell gültigen DIN EN Normen entnommen. Die Werkstoffvorauswahl beruht auf technischen Erfahrungswerten und gilt nicht als verbindliche Vorgabe. Entsprechend den Anforderungen können auch andere Werkstoffe eingesetzt werden.

### Anstrich und Konservierung

Falls nicht, oder nicht anders angegeben, werden unsere Kranlaufräder standardmäßig konserviert und angestrichen. Dieser Standard umfasst eine Beschichtung der Anstrichflächen mit 1K Zinkphosphatgrundierung in RAL 7031 blaugrau und die Konservierung der Kontakt- und Funktionsflächen mit Tectyl 506 EH-40.

Eine Farbgebung nach Ihren Vorgaben, sowie komplette Anstrichsysteme mit Lieferantenvorgabe sind selbstverständlich möglich.

### Preise & Lieferzeiten

Nahezu jede von uns verkaufte Ausführung ist mit individuellen Anpassungen versehen und mit teilweise extrem unterschiedlichen Fertigungskomplexitäten behaftet. Daher ist es uns nicht möglich pauschale Preise im Voraus anzugeben. Sie erhalten von uns die Preise und Lieferzeiten zu Ihrer Ausführung auf direkte Anfrage.



## Ihre Ansprechpartner - kompetent und freundlich

### Anfragen

Um Ihre Anfrage so schnell wie möglich bearbeiten zu können, ist es wichtig, dass wir alle technischen Informationen vorliegen haben.

Bei Unklarheiten oder Fragen können Sie uns gerne kontaktieren!

### Verkauf

*Inland & Export*

Tel: +49 (0) 2302 / 961 - 141 od. - 145  
Fax: +49 (0) 2302 / 961 - 222  
E-Mail: [info@kranlaufрад.de](mailto:info@kranlaufрад.de)

### Technik

*Technisches Büro*

Tel: +49 (0) 2302 / 961 - 160  
Fax: +49 (0) 2302 / 961 - 222  
E-Mail: [info@kranlaufрад.de](mailto:info@kranlaufрад.de)

---

### Unsere Verantwortung Qualitätsmanagementsystem nach ISO 9001:2015



---

Böhmer Zerspanungstechnik GmbH & Co. KG • Annenstraße 79 • D-58453 Witten  
Tel +49 (0) 2302 961 - 0 • Fax +49 (0) 2302 961 222 • [www.kranlaufрад.de](http://www.kranlaufрад.de) • [info@eisenwerkboehmer.de](mailto:info@eisenwerkboehmer.de)